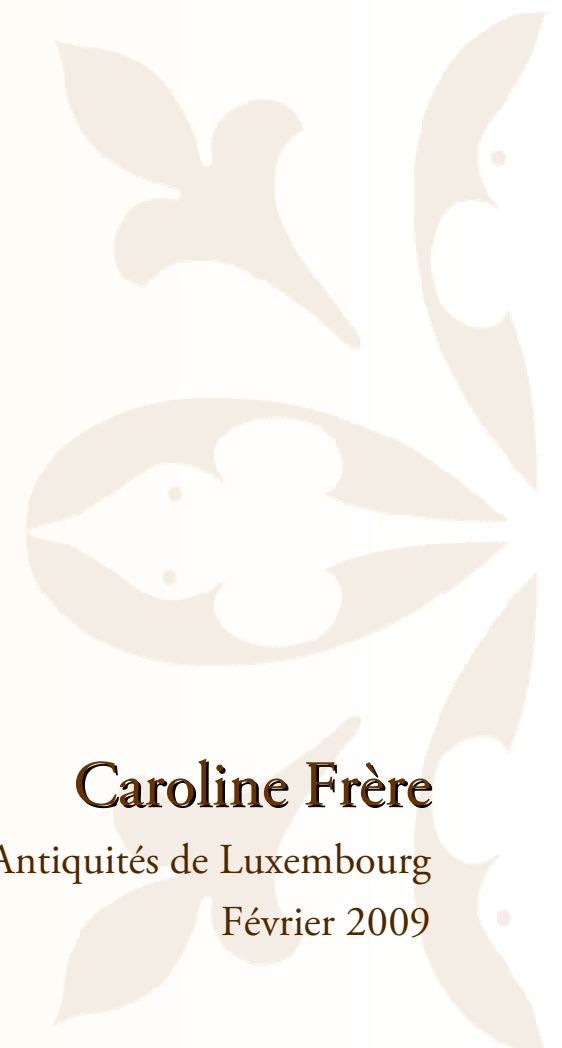




# *La chirurgie conservatoire du mobilier ancien*



**Caroline Frère**

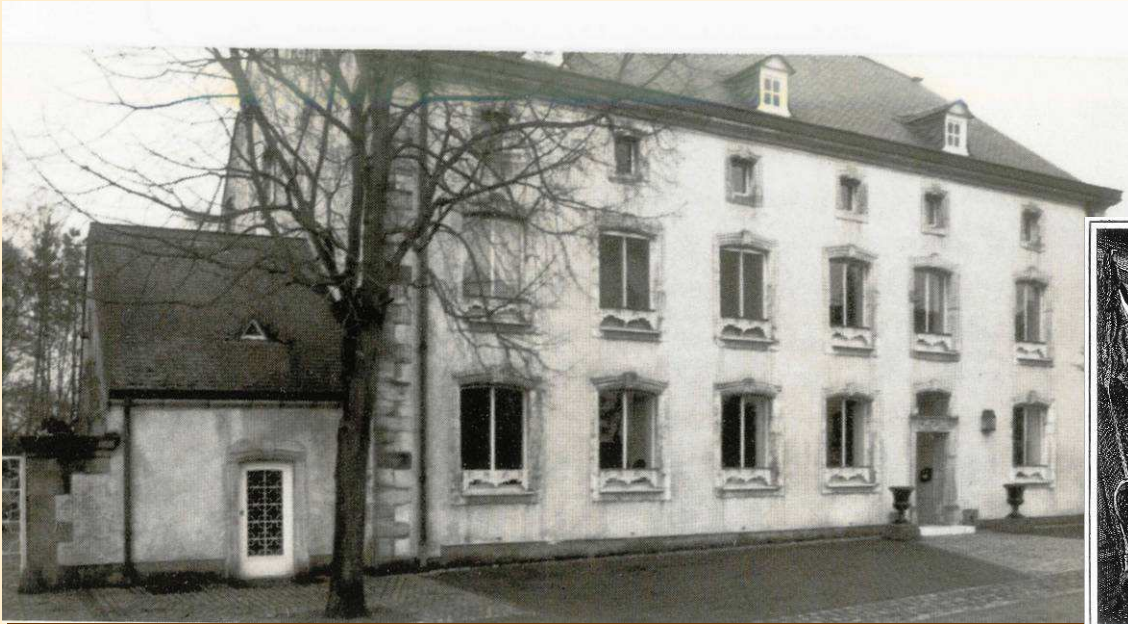
Salon des Arts et Antiquités de Luxembourg

Février 2009



Au même titre que votre *patrimoine immobilier*  
nécessite un entretien régulier ...

...au cours de leur vie séculaire, *vos meubles anciens*  
demandent ponctuellement les **soins d'un restaurateur**





**Etat de conservation**

+

**Possibilités de restauration**

=

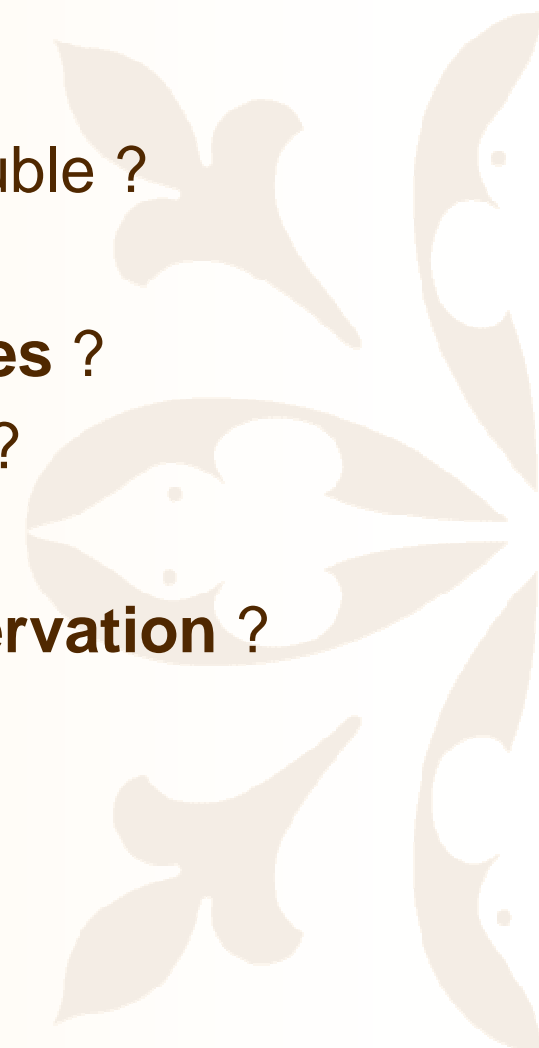
**Valeur** spécifique d'un objet



# *Les bonnes questions*



- ☞ Quel est l'**état de conservation** du meuble ?
- ☞ A-t-il subi des **interventions antérieures** ?
- ☞ Ces interventions sont-elles adéquates ?
- ☞ A-t-il besoin d'une **restauration / conservation** ?
- ☞ Si oui, laquelle ?
- ☞ Comment l'**entretenir** ?






# *L'état de conservation*



## Dégâts évidents

### Accidents de toutes natures

-  pied cassé
-  assemblage fendu
-  garnissage affaibli

### Vermoulure



# *L'état de conservation*



## Dégâts esthétiques

 Décoloration

 Encrassement

 Patine

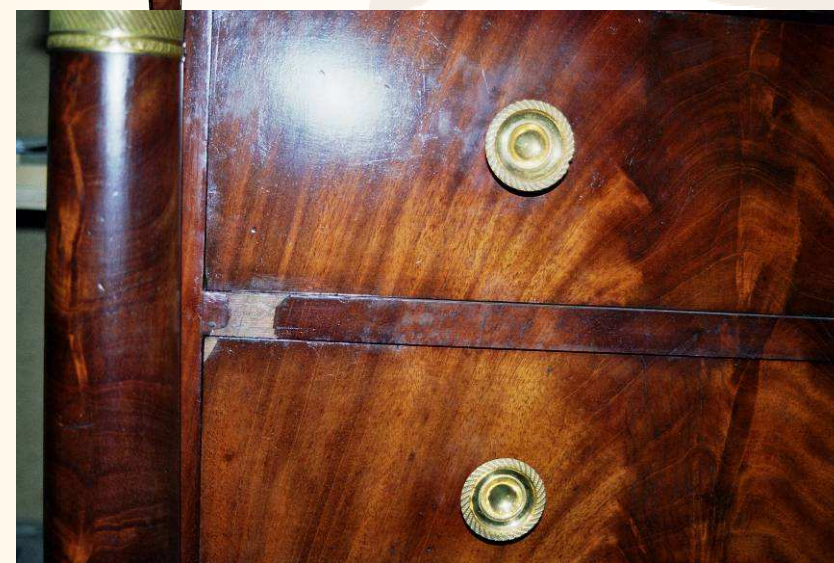
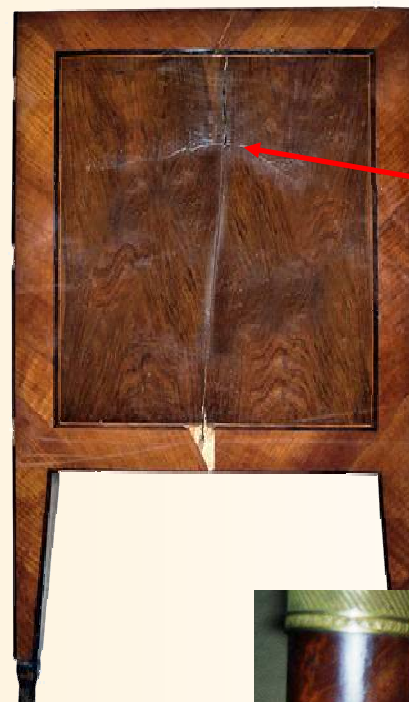


# *L'état de conservation*



## Dégâts insidieux

- ☞ Rétractation
- ☞ Décollements
- ☞ Usure des coulisses de tiroir
- ☞ Problème d'assemblage



# Les interventions antérieures

☞ Marbre, bronze, serrure

☞ Finition

☞ Masticage intempestif

☞ Greffe inadéquate





# *Les interventions antérieures*



Les meubles restaurés se divisent en deux groupes:

 **Restauration respectant l'intégrité et la structure**

→ Meuble considéré d'époque

 **Transformations et améliorations**

→ Meuble « **constitué d'éléments anciens** »



# Les règles généralement admises



## Des restaurations sont acceptables

(Exemple les « Vetting guidelines » du TEFAF Maastricht)

➤ jusqu'à un maximum de 15 % de l'objet original

➤ si les caractéristiques d'origine de l'objet ne sont pas altérées

➤ s'il n'y a aucune intention de maquiller la restauration...



# *La conservation et la restauration*



Conserver et restaurer un objet ancien,  
c'est lui donner  
la possibilité de **poursuivre son voyage**  
à travers le temps

**Cela ne signifie pas effacer sa mémoire et son identité.**

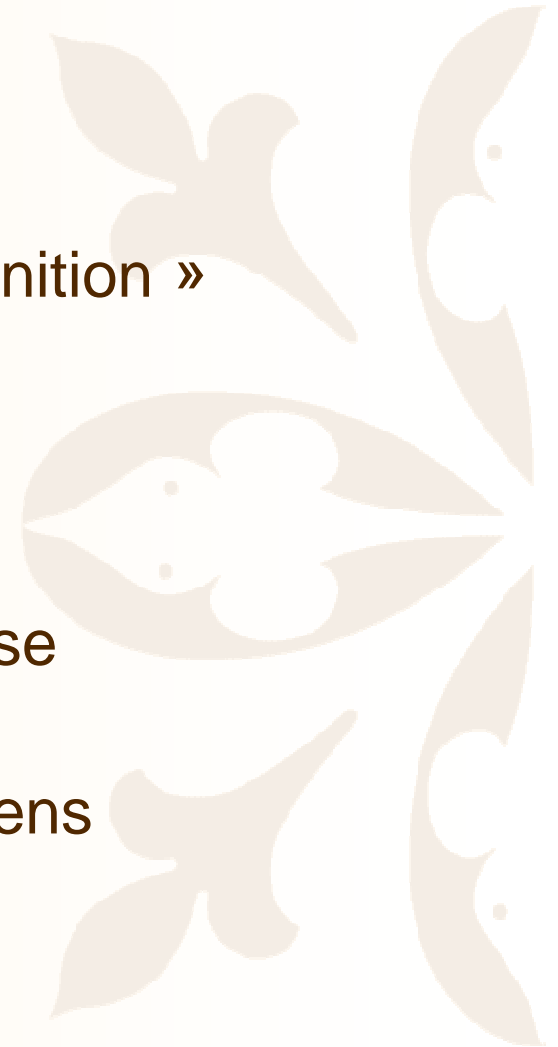


# *La conservation et la restauration*



## Les règles de l'art

- ☞ Réversibilité
- ☞ Ne pas masquer les défauts par une « finition »
- ☞ Garder le maximum de bois anciens
- ☞ Choisir son bois pour une greffe
- ☞ Fondre la restauration dans l'ensemble
- ☞ Compléter les éléments disparus sur base d'informations sûres
- ☞ Utiliser les techniques et matériaux anciens



# La conservation et la restauration

## Réversibilité:

☞ la restauration doit pouvoir être défaire sans nuire à l'objet :

➔ Aucune colle synthétique



# *La conservation et la restauration*



Ne pas masquer les défauts  
par une « finition » couvrante



# *La conservation et la restauration*



Conserver le maximum de bois anciens



# *La conservation et la restauration*



Choisir son bois pour une greffe



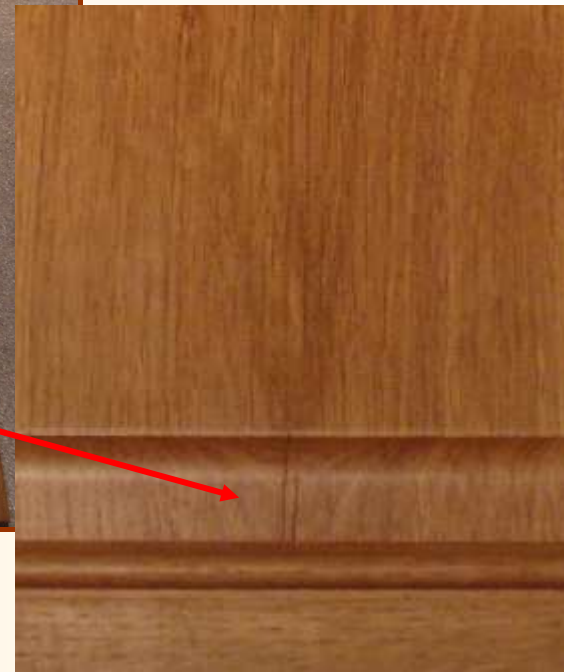
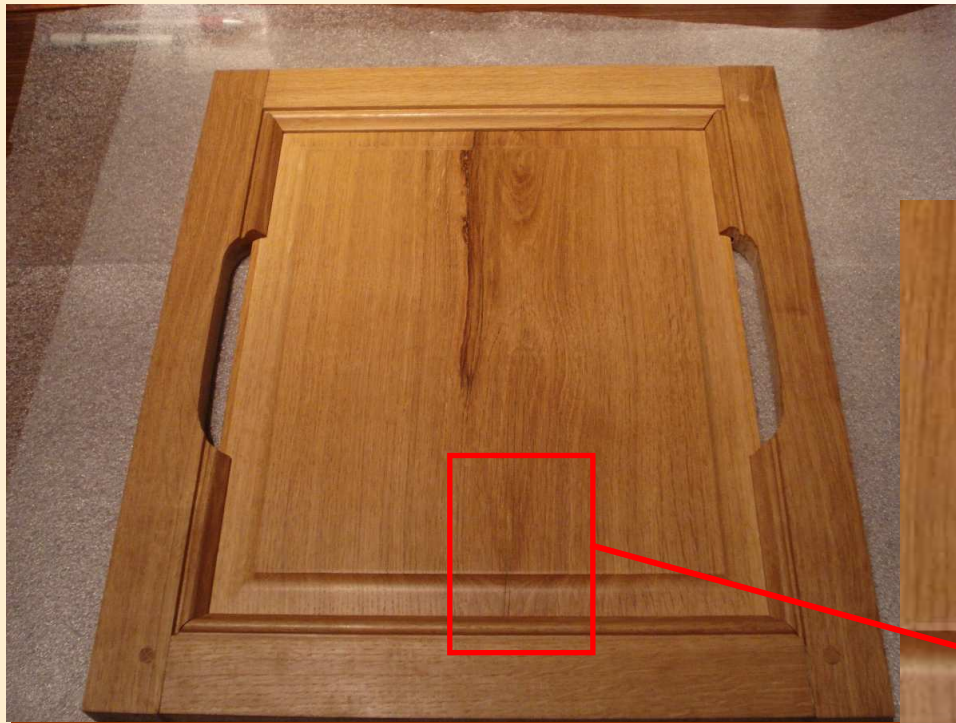


# *La conservation et la restauration*



L'ATELIER  
Anne-Marie FRÈRE

Fondre la restauration dans l'ensemble

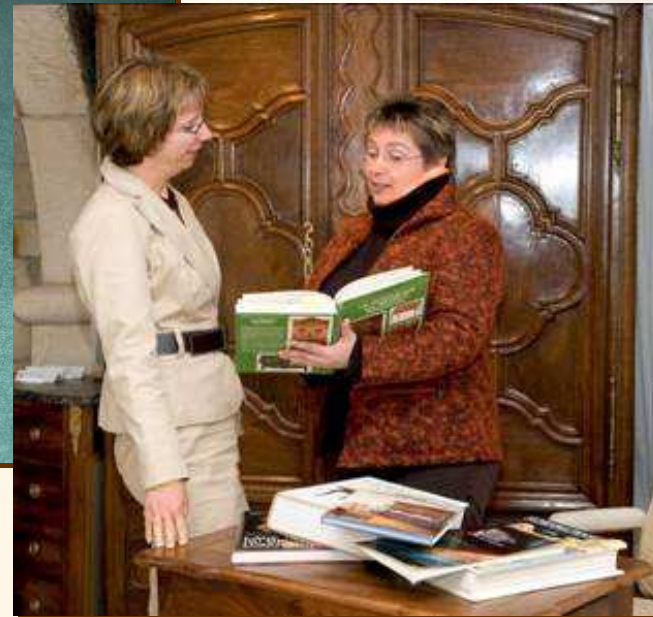


# *La conservation et la restauration*



L'ATELIER  
Anne-Marie FRERE

Compléter les éléments disparus  
sur base d'informations sûres








# *La conservation et la restauration*



Utiliser les techniques et matériaux anciens



# Conseils pratiques pour l'entretien de vos meubles anciens

-  Ne surchargez pas vos meubles
-  Fermez correctement leurs portes
-  Maintenez les conditions idéales d'hygrométrie  
**50 à 65 % d'humidité**  
**pour une température ambiante de 20°C**  
**en toutes saisons**
-  Protégez vos meubles des rayons solaires
-  N'utilisez jamais de produit aérosol et méfiez-vous des  
« produits d'antiquaire »

# Conseils pratiques pour l'entretien de vos meubles cirés

- ☞ Plumeau ou pinceau et chiffon doux
- ☞ Remise en cire tous les 2 ou 3 ans maximum
- ☞ Cire naturelle (d'abeille ou mieux de carnuba)
- ☞ En cas de tache d'eau:
  - ☛ Essuyer très vite
  - ☛ Cire et sèche-cheveux

**Dans tous les autres cas,  
faites appel à un professionnel:  
Le conservateur-restaurateur**



# Conseils pratiques pour l'entretien de vos meubles vernis au tampon

- ☞ Protection (feutrine ou cuir) sous les objets
- ☞ Peau de chamois véritable
- ☞ Aucun produit et **surtout pas de cire**
- ☞ En cas de tache d'eau:
  - ☞ Essuyer immédiatement

Dans tous les autres cas,  
faites appel à un professionnel:  
**Le conservateur-restaurateur**



*Attention*



L'ATELIER  
Anne-Marie FRERE

Une mauvaise restauration  
ou  
entreprendre de restaurer soi-même  
risque de doubler le coût

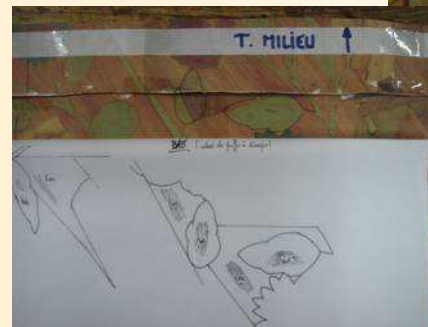
**car il faudra défaire .... Et refaire !**



# Des solutions pour vos restaurations



- vous rendre compte de l'aspect qu'il retrouvera
- vous informer sur le travail de nos artisans restaurateurs
- comprendre le bien fondé d'un budget de restauration dans les règles de l'art





# *Des solutions pour vos restaurations*



Après examen de votre meuble, détermination  
du **mode d'intervention** le plus adéquat

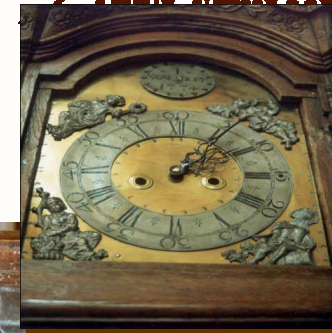
**Devis détaillé et chiffré remis gratuitement**



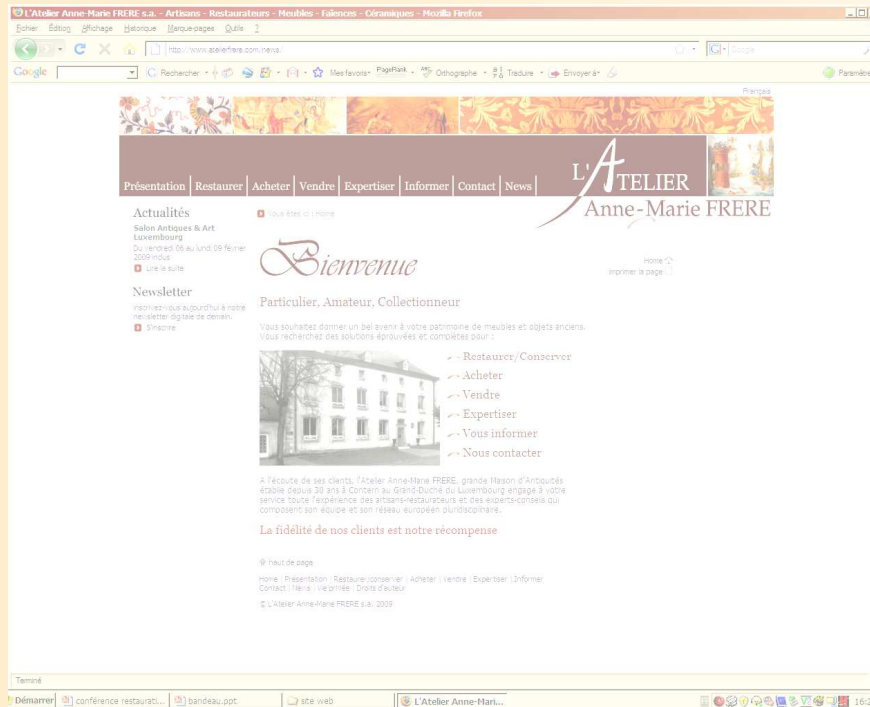
# Des solutions pour vos restaurations



- ☞ Restaurateur de faïences, porcelaines
- ☞ Restaurateur de tapisserie, tapis
- ☞ Restaurateur de tableau
- ☞ Restaurateur de bois polychrome
- ☞ Restaurateur de textiles et dentelles
  - ☞ Tapissier, garnisseur
  - ☞ Serrurier
  - ☞ Bronzier d'ameublement
  - ☞ Canneur, pailleur
  - ☞ Doreur ciseleur
  - ☞ Orfèvre
  - ☞ Horloger
  - ☞ Marbrier
  - ☞ Gainier
  - ☞ Verrier
  - ☞ ...



Exposez-nous votre problème, nous trouverons LA solution !



[www.atelierfrere.lu](http://www.atelierfrere.lu)

